

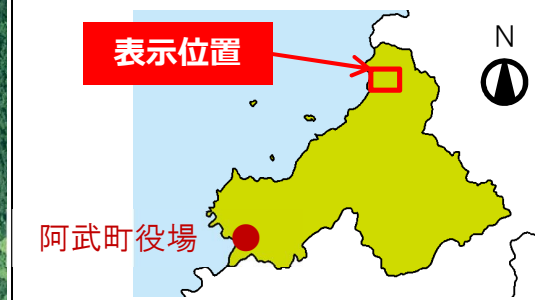
# 阿武町土砂災害ハザードマップ

31：宇田郷④-1  
惣郷

## 緊急連絡先

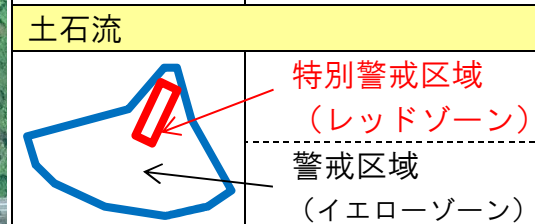
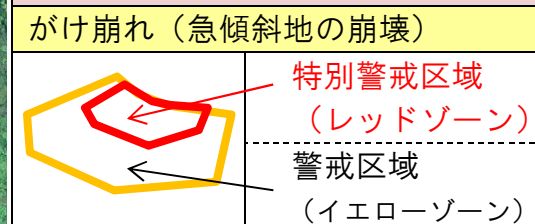
事故（警察）	110	○宇田郷支所	08388-4-0211
火災・救急（消防）	119	○宇田郷駐在所	08388-4-0110

## 位置図



## 凡例

●土砂災害の危険箇所（警戒区域）



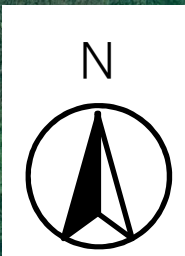
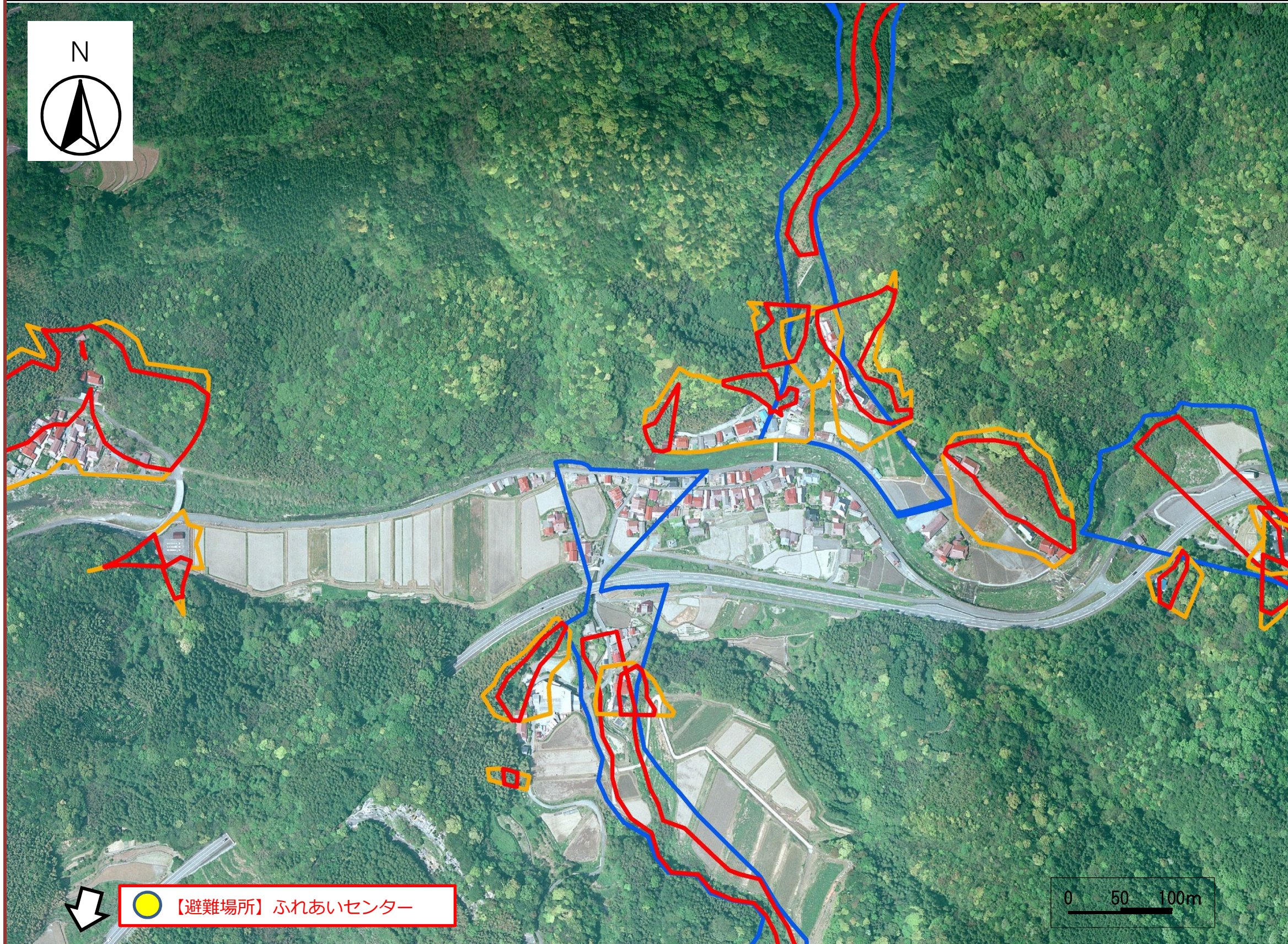
## その他

	避難場所方向
	避難場所
	主な公共施設等

※避難の際には、周辺状況に十分配慮してください

指定緊急避難場所	電話番号
●ふれあいセンター (連絡先：宇田郷支所)	08388-4-0211

※避難場所の開設は、災害の規模等により判断されます



【避難場所】ふれあいセンター



●避難場所など、避難情報は、防災行政無線などでもお知らせします

## ■土砂災害とは

●土砂による被害（いわゆる「土砂災害」）には、その発生のしかたにより、「土石流」「地すべり」「がけ崩れ」の3つに大きく分けることができます。

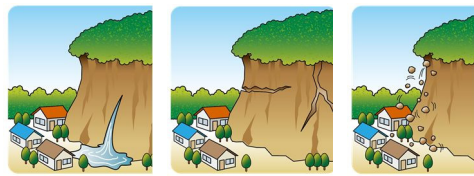
### がけ崩れ（急傾斜地の崩壊）



●雨で地中にしみ込んだ水分が土の抵抗力を弱め、**斜面が突然崩れ落ちる**のが、がけ崩れです。  
●**突然起こる**ことが多く、スピードも速いため、大変に危険です。  
●**地震でも起きる**こともあります。

#### 【がけ崩れの前ぶれ】

- ・がけからの水が濁る。
- ・がけに亀裂が入る。
- ・小石がバラバラ落ちてくる。



### 土石流



●大量の土・石・砂などが、集中豪雨などの大量の水と混じり合って、**津波のように流れ出てくる**のが土石流です。  
●**大きな岩が流れてくる**ことも多く、破壊力も大きく**スピードも速い**ので大変に危険です。

#### 【土石流の前ぶれ】

- ・山鳴りや、立木の裂ける音、石のぶつかりあう音が聞こえる。
- ・雨が降り続けているのに、川の水位が下がる。
- ・川の水が急に濁ったり、流木が混ざり始める。



### 地すべり



●粘土などのすべりやすい層を境に、その**地面がそっくりズル**動き出すのが、地すべりです。  
●**地割れ**で田畑や家が壊されたり、**土砂や地面が押し出され**、道路や建物が広い範囲で被害を受けます。

#### 【地すべりの前ぶれ】

- ・地面にひび割れができる。
- ・沢や井戸の水が濁る。
- ・斜面から水が吹き出す。



## ■土砂災害警戒区域と、特別警戒区域とは

●土砂災害防止法による調査を行い、土砂災害の恐れのある区域を指定・公示された区域です。その危険性等によって、以下のような2つの段階で指定されます。

### 土砂災害警戒区域（イエローゾーン）

●急傾斜地の崩壊等が発生した場合に、**住民等の生命又は身体に危害が生ずるおそれ**があると認められる区域であり、危険の周知、警戒避難体制の整備が行われます。

### 土砂災害特別警戒区域（レッドゾーン）

●急傾斜地の崩壊等が発生した場合に、**建築物に損壊が生じ住民等の生命又は身体に著しい危害が生ずるおそれ**があると認められる区域で、**特定の開発行為に対する許可制、建築物の構造規制等**が行われます。

## ■避難勧告等について

●町から発表される避難勧告等

### 避難勧告等の判断基準の例

#### 避難準備・高齢者等避難開始

○土砂災害警戒情報で、2時間先の雨量が危険基準に達する予想の時

#### 避難勧告

○以下の大雨の時  
・1時間 30mm以上  
・3時間 50mm以上  
・24時間 100mm以上  
○土砂災害警戒情報で、2時間後に危険基準に達しそうな時

#### 避難指示（緊急）

○記録的な大雨の時  
・1時間に100mm以上  
・24時間に150mm以上  
○土砂災害警戒情報で、危険基準に達した時  
○土砂災害発生時

### とるべき行動

●避難に時間がかかる人は、避難所へ移動して下さい



●みなさんで互いに声を掛け合って、**助け合って、避難場所へ避難を開始**して下さい



●**ただちに避難所へ避難する**

●**もしも間に合わない場合は**、生命を守る最大限の行動をして下さい。（2階以上の**高い場所**へ避難や、**山・川等から離れた場所**へ避難する）

## ■最新情報を入手しましょう

●大雨が予想される時は、早く、正しい情報を入手して、早めの避難を心がけましょう。最新の防災情報を調べるにはテレビやラジオの他に、インターネット情報も役に立ちます。

●インターネットによる最新情報

欲しい情報	閲覧先ホームページ等
現在の警報、注意報、危険度	山口県土砂災害警戒情報システム
現在の雨量や川の水位情報	山口県土木防災情報システム
土砂災害警戒区域	山口県土砂災害警戒区域等マップ
防災情報をメールで通知	萩市防災メール 【申込】本文なしメールを【 <a href="mailto:hagi@xpressmail.jp">hagi@xpressmail.jp</a> 】に送信で登録
役場のお知らせ	阿武町ホームページ

ブックマークに登録しましょう！

## ■いざという時、避難方法について

●天気予報などで雨に注意しましょう

・大雨や長雨では早めに避難しましょう。  
（1時間に20ミリ以上、降り始めから100ミリ以上の大雨は注意）



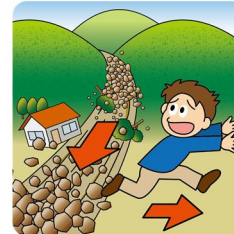
●避難場所はどこか知っていますか

・**避難場所**・避難する道順を決めておきましょう。



●土石流からの逃げ方を知っていますか

・土石流は流れが早いので、**流れに直角**に逃げましょう



●非常用袋を常備しましょう

・**非常用持ち出し袋**を用意しましょう。様々な災害に役立ちます。

